



DEEPAL  
S07



SUV ELÉCTRICA DE RANGO EXTENDIDO ENCHUFABLE

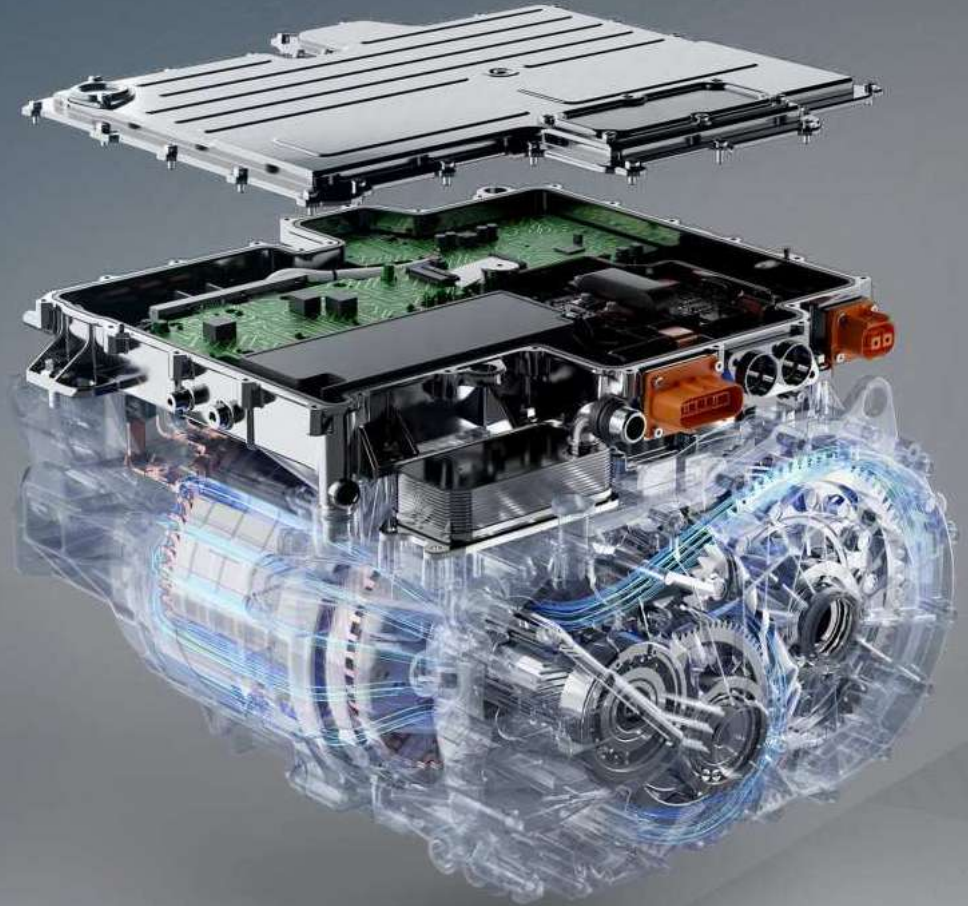


DEEPAL

# MOTOR ELÉCTRICO

320 N-m  
Torque

234 hp  
Potencia



DEEPAL S07



# TOUCH THE FUTURE

DEEPAL S07 representa una emocionante evolución en la industria automotriz, fusionando lo mejor de los dos mundos: la eficiencia eléctrica y la autonomía extendida.



DEEPAL S07



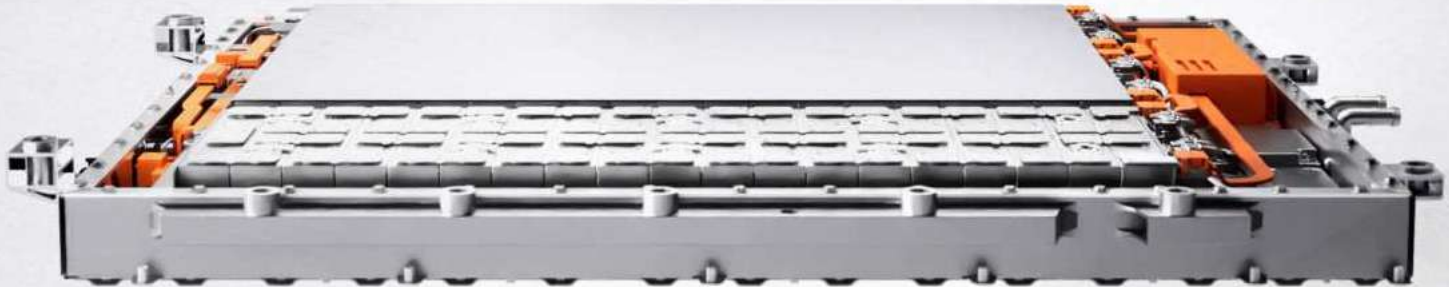
DEEPAL

# BATERÍA



iones  
de litio

31,73 Kwh  
Capacidad



DEEPAL S07



DEEPAL

# TECNOLOGÍA REEV



## Vehículo Eléctrico de Rango Extendido

Deepal S07 ofrece propulsión 100% eléctrica sin limitaciones de carga de la batería.

DEEPAL S07



DEEPAL

# DIMENSIONES



DEEPAL S07



DEEPAL

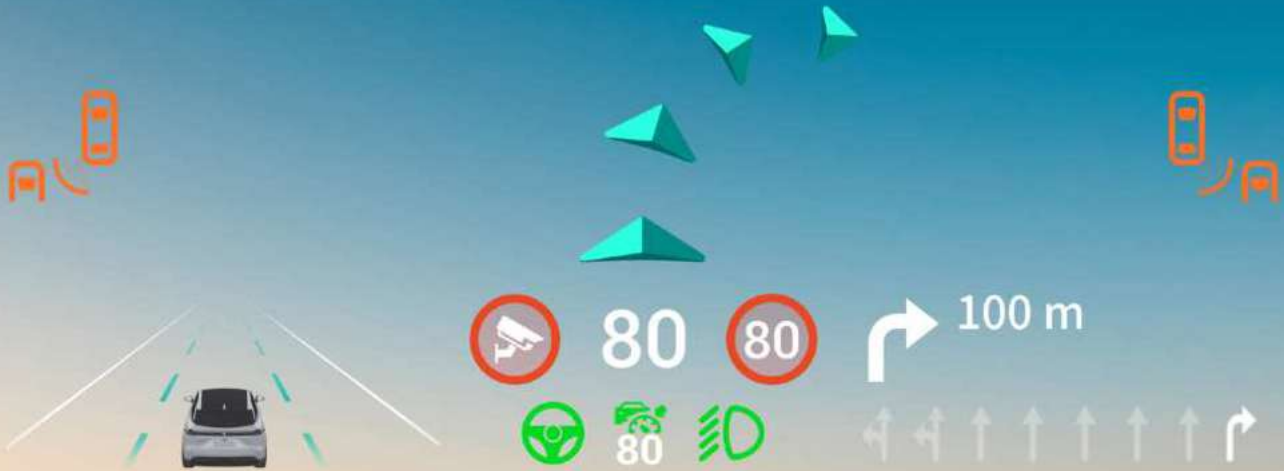
# SUSPENSIÓN

TRASERA INDEPENDIENTE MULTI LINK



**RINES**  
DE 20"

DEEPAL S07



S I S T E M A  
**HEAD UP**



# SISTEMA DE FRENADO AUTÓNOMO DE EMERGENCIA

Y FRENADO AUTÓNOMO  
CON RECONOCIMIENTO DE PEATONES





**ALERTA DE**  
TRÁFICO CRUZADO TRASERO

← ————— Y ————— →

**FRENO DE**  
TRÁFICO CRUZADO TRASERO



ALERTA DE  
◀ COLISIÓN FRONTAL ▶  
Y TRASERA





DEEPAL



ADVERTENCIA DE  
**ABANDONO DE CARRIL**

Y

SISTEMA AVANZADO DE  
**MANTENIMIENTO DE CARRIL**

DEEPAL S07



DEEPAL



**6 Airbags**

**Visión 360° : 5 cámaras y radares**

DEEPAL S07



DEEPAL

# DISEÑO INTERIOR



DEEPAL S07



DEEPAL



DEEPAL S07



# DISEÑO EXTERIOR

DEEPAL S07





DEEPAL



DEEPAL S07

# COLORES



**Gris** grafito



**Verde** océano



**Negro** obsidiana



**Verde** citrius



**Naranja** solar



**Blanco** polar



DEEPAL

Sistema Potencia	Motor Eléctrico	Potencia de motor HP	234
		Torque Máximo (Nm)	320
		Consumo potencia por cada 100km (kWh)	≤ 19.4 (WLTC)
Batería Potencia	Capacidad	kWh	31,73
	Tiempo Carga Batería	Carga rápida 30-80%	30 minutos
Chasis	Motor Generador	Litros	1,5
	Estructura Carrocería	Autoportante	●
	Dirección Asistida	Con control Velocidad	●
	Suspensión Frontal	McPherson Independiente	●
	Suspensión Trasera	Independiente Multi-Link	●
	Tracción	Trasera	●
	Columna Dirección	Retraible Absorción Energía	●
	Dirección Asistida Electrónica	Tipo Motor: SinEscobillas	●
	Modos de Ajuste (3)	●	
Dimensiones	Capacidad	Peso	1990Kg
		Altura	1625(mm)
		Longitud	4750(mm)
		Ancho	1930 (mm)
		Distancia entre ejes	2900(mm)
Frenos y Seguridad Personal	Funciones Estabilidad	ABS: Sistema Antibloqueo de Frenos	●
		EBD: Sistema Distribución Electrónica de Frenado	
		ESP: Programa Electrónico de Estabilidad	●
		TCS: Sistema de Control de Tracción	●
		BA: Asistente en Frenado de Urgencia	●
		HHC: Sistema de Asistencia para el Arranque en Pendiente	●
		HDC: Sisetma Control de Descenso en Pendientes	●
		Desbloqueo Automático Puertas por Colisión	●
	Speed induction automatic unlocking	●	
	Airbag	Conductor Airbag	●
		Pasajero Frontal Airbag	●
		Airbag Lateral Sillas Delanteras	●
		Cortinas Seguridad Frontales y Traseras Integradas	●

ADAS	Sistemas Avanzados de Asistencia al Conductor	FCW: Alerta de Colisión Frontal	●
		AEB: Sistema Frenado Autónomo Emergencia	●
		AEB-P: Frenado Autónomo Emergencia Reconocimiento Peatones	●
	Conducción Inteligente	LDW: Sistema de Advertencia de Abandono de Carril	●
		LKA: Sistema Avanzado de Mantenimiento de Carril	●
		LCDA:	●
		RCTA: Alerta de Tráfico Cruzado Trasero	●
		RCTB: Freno de Tráfico Cruzado Trasero	●
		RCW: Advertencia de Colisión Trasera	●
		SEW: Aviso Apertura puerta	●
		BSD: Detección de punto Ciego	●
		ACC: Control Crucero Adaptativo	●
		IACC: Control Crucero Adaptativo Inteligente	●
		ISL: Límite de Velocidad Inteligente	●
		LCC: Centrado de Carril	●
		TJA: Asistente Tráfico Bloqueado	●
LDC: Control Desviación Lateral	●		
Bloqueo antirobo	Arranque Sin Llave	●	
	Entrada al Vehículo Sin Llave	●	
	BCM AntiRobo	●	
Interior	Material Superficie del Volante Dirección	Cuero Microfibra	●
	Ajuste Volante Dirección	Manual en Profundidad y Altura	●
	Telecomandos Volante Dirección	Interacción Sistema Entretenimiento	
	Tomas Voltaje	Fila Delantera 12V suministro Potencia	●
		Fila Trasera 12V suministro Potencia	●
	Manija Puerta	Interna Eléctrica	●



DEEPAL

Seat	Sillas Material	Cuero Negro MicroFibra	●
	Silla conductor	Ajuste Eléctrico 6 vías	●
		Soporte Lumbar Eléctrico	●
		Funciones de Memoria	●
		Calefacción Silla	●
		Ventilación Silla	●
	Silla Pasajero	Ajuste Eléctrico 4 vías	●
		Funciones de Memoria	●
		Calefacción Silla	●
		Ventilación Sillas	●
	Sillas Traseras	Plegable 60/40	●
		Soporte Brazos Bandeja Central	●
		Apoyacabezas regulables	●
		Fijaciones Isofix	●
		GPS navigation system	●
		AR-HUD head-up display	●
Media	Conecciones Datos	Fila Frontal 2 USB & Tipo C	●
		Fila Trasera 1 Tipo C	●
		Brand audio 14 Altavoces	●
Configuración Luces	Externas	Lamparas Frontales	LED
		FAB: Luces Altas Inteligentes	●
		Lámpara Antiniebla Trasera	●
		Luces traseras	LED
		Luces de Circulación Diurna	LED
		Luces de posición	LED
	Interno	Luces Lectura Primera y Segunda Fila	●
		Luz alerta Puerta Abierta	●
		Iluminación Ambiente MultiColor	LED

Puertas y Ventanas	Apertura Baúl	Remota	●
		Puerta Trasera Eléctrica	●
	Techo Solar	Completo	●
		Parasol Eléctrico	●
Espejos y Limpiaparabrisas	Vidrios Puerta	Sin Marco	●
	Elevavidrios Eléctricos 4 puertas	Cierre Automático durante la lluvia	●
	Retrovisores Externos	Antipinzamiento	●
		Desempeñamiento Automático Panorámico Delantero	●
		Eléctricos	●
		Calefacción	●
		Memoria	●
		Plegado Eléctrico al Estacionar	●
		Redirección durante proceso Reversa	●
Sensor Lluvia	●		
Air conditioner	Air conditioning type	Control Temperatura BiZona	Automático
		Alta Eficiencia control Calidad filtración Aire Interior PM < 2.5	●
Conectividad Inteligente	Ayuda Visual	Grabación Digital Video	●
		Monitor Visual 360°	●
		WiFi	●
		Control Por Voz	●
		Apple Carplay + Android auto	●
		Pantalla Touch 15.6 Pulgadas	●
		Carga Inalámbrica celular 40W	●
Carga Externa		Conector de Carga Rápida y Carga Estándar Tipo CCS2	●



DEEPAL

T O U C H   T H E   F U T U R E

**VARDÍ**  
GRUPO EMPRESARIAL

\*Datos obtenidos a través de pruebas realizadas del ciclo de conducción NEDC (NewEuropean Driving Cycle). La autonomía del vehículo depende de varios factores como: tipo de conducción, velocidad de manejo, condiciones del terreno, topografía, clima, etc